

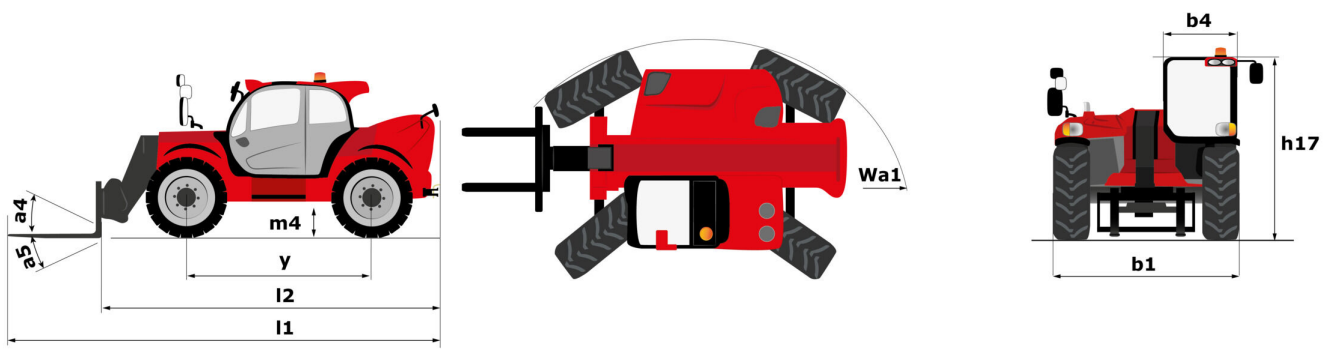
Teknisk dokumentation :

MHT 10135 ST5



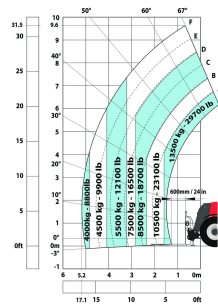
| Capacities | | Metriska mått |
|---|-----------|--|
| Max. kapacitet | | 13500 kg |
| Lastens tyngdpunkt | c | 600 mm |
| Max. lyfthöjd | | 9.60 m |
| Max. räckvidd | r1 | 5.20 m |
| Weight and dimensions | | |
| Totallängd | l1 | 7.35 m |
| Unladen weight (with forks) | | 19900 kg |
| Maskinens markfrigång | m4 | 0.43 m |
| Hjulbas | y | 3.37 m |
| Length to face of forks | l2 | 6.15 m |
| Total bredd | b1 | 2.51 m |
| Totalhöjd | h17 | 2.99 m |
| Total bredd på förarhytt | b4 | 0.95 m |
| Lutningsvinkel nedåt | a5 | 105 ° |
| Lutningsvinkel uppåt | a4 | 12 ° |
| Extern vridningsradie (över däck) | Wa1 | 5.37 m |
| Forks length / width / section | l / e / s | 1200 mm x 180 mm / 75 mm |
| Frame levelling corrector | a9 | 9 ° |
| Wheels | | |
| Standard tyres | | 17,5_R25 |
| Number of front wheels / Antal framhjul | | 2 / 2 |
| Drive wheels (front / rear) | | 2 / 2 |
| Steering mode | | 2 wheel steer, 4 wheel steer, Crab mode |
| Engine | | |
| Märke | | Yanmar |
| Engine norm | | Stage V / Tier 4 |
| Typ | | 4TN107FTT-6SMU1 |
| Number of cylinders / Capacity of cylinders | | 4 - 4567 cm ³ |
| I.C. Engine power rating / Power (kW) | | 173 Hp / 127 kW |
| Max. torque / Engine rotation | | 805 Nm@1500 rpm |
| Engine cooling system | | Water |
| Number of batteries | | 2 |
| Battery / Batteries capacity | | 12 V / 120 Ah |
| Transmission | | |
| Transmission type | | Hydrostatic |
| Number of gears (forward / reverse) | | 2 / 2 |
| Max. travel speed | | 30 km/h |
| Parkeringsbroms | | Automatic negative parking brake |
| Service brake | | Oil-immersed multi-discs braking on front & rear axles |
| Hydraulics | | |
| Pumptyp | | Load sensing pump |
| Hydraulflöde - Hydraultryck | | 185 l/min - 350 bar |
| Tank capacities | | |
| Motorolja | | 13 l |
| Hydraulic oil | | 290 l |
| Bränsletankens kapacitet | | 315 l |
| Diesel Exhaust fluid (AdBlue® type) | | 24 l |
| Miscellaneous | | |
| Safety cab homologation | | ROPS - FOPS cab (level 2) |
| Reglage | | JSM |

MHT 10135 ST5 - Dimensionell ritning

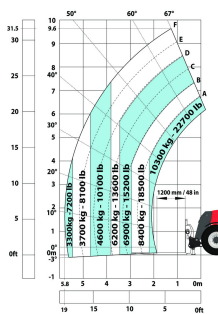


MHT 10135 ST5 - Lasttabell

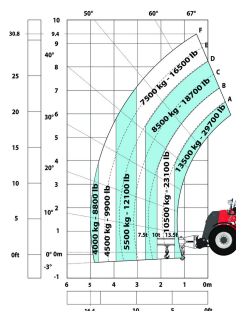
Machine on tyres with forks LC 600 mm Metric



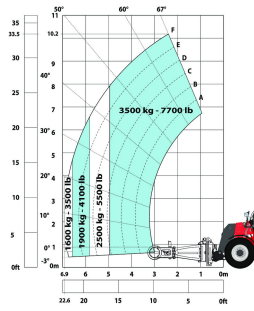
Machine on tyres with forks LC 1200 mm Metric



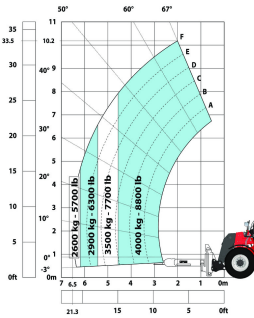
Machine on tyres with jib Metric



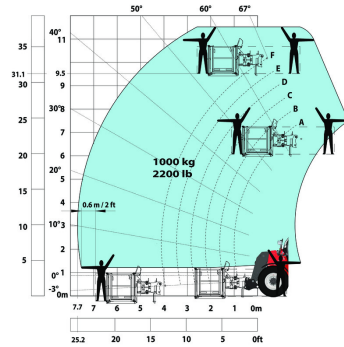
Machine on tyres with tyre handler TH (Metric)

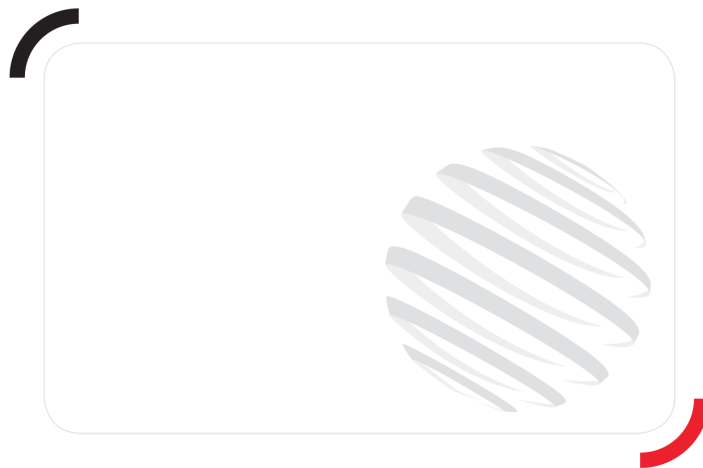


Machine on tyres with cylinder handler CH (Metric)



Machine on tyres with platform Metric





MANITOU

HANDLING YOUR WORLD

Siège Social

430 rue de l'Aubinière - 44150 Ancenis Cedex - France

Tel: +33(0)2 40 09 10 11 - Fax: +33 (0)2 40 09 10 97

www.manitou.com



Denna broschyr beskriver versioner och alternativa konfigurationer av Manitou-produkter som kan utrustas på andra sätt. Utrustningen som beskrivs i broschyren kan vara standard, tillval eller ej tillgänglig, beroende på version. Manitou förbehåller sig rätten att när som helst utan föregående varning ändra specifikationerna som visas och beskrivs här. Tillverkaren ansvarar inte för angivna specifikationer. Närmaste Manitou-återförsäljare kan bistå med ytterligare information. Icke bindande dokument. Produktbeskrivningarna kan skilja sig från verkliga produkter. Listan med specifikationer är inte uttömmande. Logotyperna och företagets visuella identitet tillhör Manitou och får inte användas utan tillstånd. Alla rättigheter förbehålls. Foton och diagram i denna broschyr finns endast med som information.

MANITOU BF SA - aktiebolag med styrelse - aktiekapital: 39 668 399 euro - 857 802 508 RCS Nantes