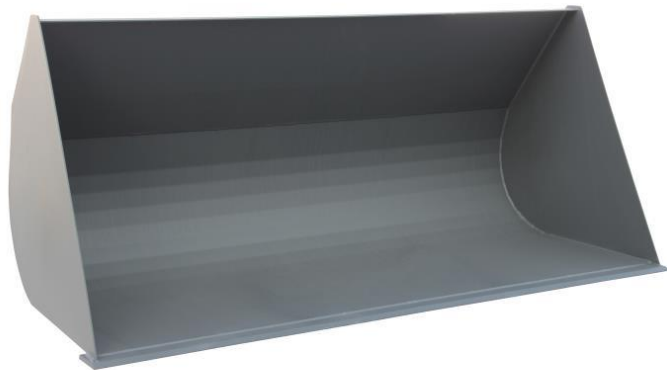


Lättmaterialsropa



Lättmaterialsropan lämpar sig för hantering av lättare material och snö.

Lättmaterialsropan är den vanligast förekommande ropan, som lämpar sig väl vid hantering av lättare material t ex snö och klarar relativt stora volymer. På undersidan av ropan sitter längsgående slitjärn, från fästet och fram till det härdade slitskåret. Slitjärnen under ropan bygger ihop med fästets nedre del genom en förstärkningslåda och det övre fästet sitter mot en övre förstärkningslåda som bildas av två plåtar. Allt för maximal styrka och ökad livslängd.

Skopan kan fås med siktgaller som tillval.

Bredd	Djup	Höjd	Volym	Vikt
1500 mm	830 mm	750 mm	650 l	135 kg
1800 mm	830 mm	750 mm	750 l	160 kg
2000 mm	830 mm	890 mm	1100 l	180 kg
2200 mm	830 mm	890 mm	1200 l	200 kg
2350 mm	830 mm	890 mm	1280 l	210 kg
2500 mm	830 mm	890 mm	1360 l	225 kg

