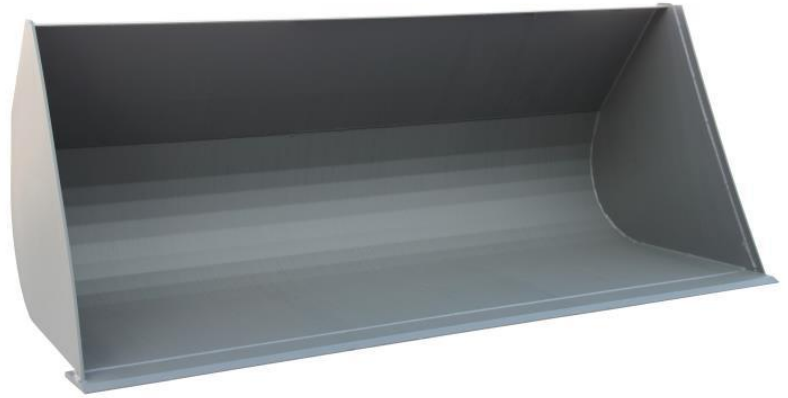


Universalskopa



Universalskopan är en mycket stark och tålig skopa för alla ändamål.

Skopan är avsedd för tuff körning och har därför förstärkningar i gavelns framkant och längsgående slitjärn undertill. På undersidan av skopan sitter längsgående slitjärn, från fästet och fram till det härdade slitskåret. Slitjärnen under skopan bygger ihop med fästets nedre del genom en förstärkningslåda och det övre fästet sitter mot en övre förstärkningslåda som bildas av två plåtar. Allt för maximal styrka och ökad livslängd. De bredaste modellerna har extra slitjärn undertill. Skopan kan fås med siktgaller som tillval.

Bredd	Djup	Höjd	Volym	Vikt
1800 mm	880 mm	750 mm	850 l	180 kg
2000 mm	880 mm	750 mm	950 l	200 kg
2200 mm	880 mm	890 mm	1300 l	230 kg
2500 mm	1090 mm	1000 mm	1800 l	340 kg

